

HEAD OFFICE
Newall Measurement Systems Ltd.
 Technology Gateway, Cornwall Road
 South Wigston
 Leicester LE18 4XH
 United Kingdom
 Telephone: +44 (0)116 264 2730
 Facsimile: +44 (0)116 264 2731
 Email: sales@newall.co.uk
 Web: http://newall.com

Newall Electronics, Inc.
 1778 Dividend Drive
 Columbus, OH 43228
 Telephone: +1 614 771 0213
 Toll Free: 800.229.4376
 Facsimile: +1 614 771 0219
 Email: sales@newall.com
 Web: http://newall.com



023-81320-ES/0

A full hard copy of the manual is available free of charge on request

NEWALL Spherosyn & Microsyn Guia de instalacion rapida

Para bajar la instalaci3n completa, visita:

<http://newall.com>, haz click en 'Technical Support' para acceso a la pagina de bajar.

Preparaci3n

Antes de comenzar la instalaci3n hay que estudiar la maquina para colocar el encoder en la posici3n 3ptima y confirmar que las montaduras no tienen que ser especiales.

Es recomendado a instalar el encoder lo mas cerca al husillo posible para habitar errores mec3nicos.

AVISO

Si la escala es mas corto que el eje se recomienda instalar frenos mec3nicos para que la lectora no choque con el fin de la escala. Newall no acepta responsabilidad de encoders da1ados por escalas colisionadas con los soportes debido a la diferencia de la carrera.

Es muy importante que la escala queda por lo menos 13mm (0.5") desde sistemas magn3ticos.

Diagrama del Sistema

Figure 1 - Spherosyn Encoder Assembly

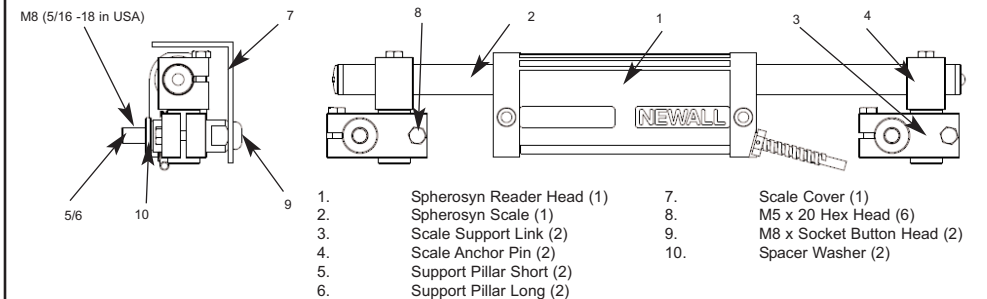
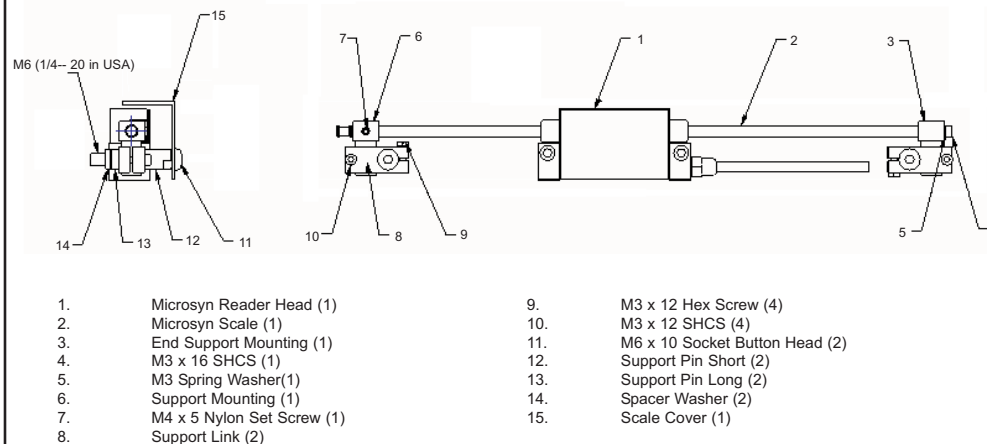


Figure 2 - Microsyn Encoder Assembly



Alineamiento de la Lectora

Superficie de Montaje

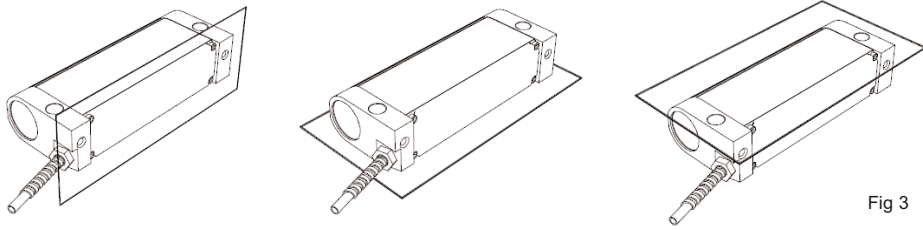


Fig 3

La lectora puede ser montada por una de las 3 caras indicadas en fig 3.

Tolerancia del alineamiento a la maquina

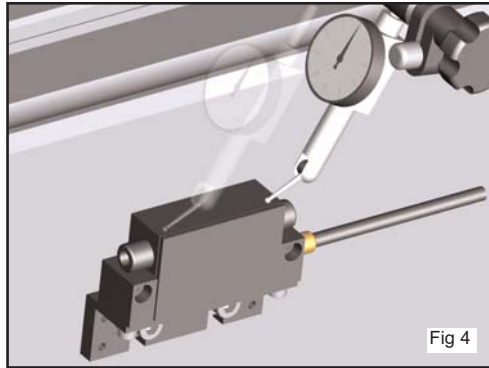


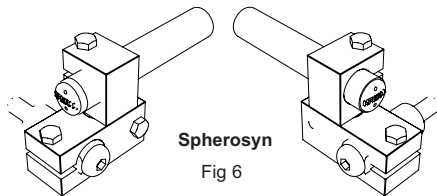
Fig 4



Fig 5

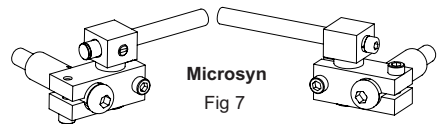
La lectora se tiene que montar con los dos planos paralelo al eje de la maquina con una precisión de 0.05mm(0.002"). Ver fig 4 and 5.

Montaje de la Escala –Montadura Doble



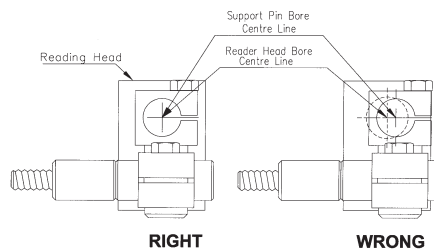
Spherosyn

Fig 6



Microsyn

Fig 7



RIGHT

WRONG

Mueva el eje al extremo, opuesto a la salida del cable.

Pase la escala por la lectora y monte el soporte de la escala(fig. 6 & 7). Marque la posición del pilar. Perfore y rosca para montar el pilar (fig 1 & 2). Flojamente monte el soporte de la escala al pilar. Pase la escala por la lectora y el soporte. Mientras moviendo la escala, fije el soporte al pilar. La escala debería mover suavemente. Repita el proceso en el otro extreme de la maquina.

Montaje de la Escala – Una Montadura (menos de 300mm (12"))

Spherosyn

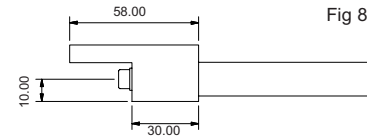


Fig 8

Microsyn

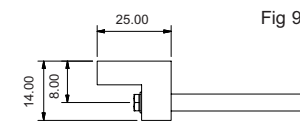
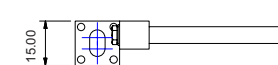
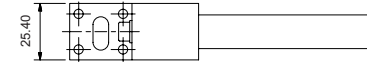


Fig 9

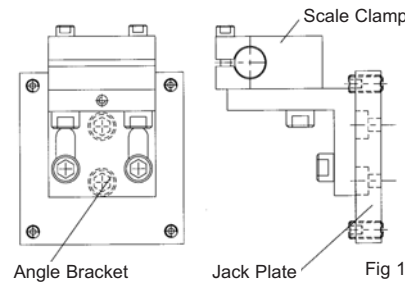


Para montar el Spherosyn, retire el tapón de plástico del fin de la escala. **Procurar no mover el tornillo debajo por cual altera la calibración de la escala.**

En cuanto se alinea la lectora, pase la escala por la lectora y el soporte y se fija en su lugar. Ponga el bloque en su lugar, marque la posición. Perfore y rosca para montar el bloque (fig 8 & 9). Ya asegurado, cheque el alineamiento con mover la escala. La escala debe mover fácilmente. Se puede usar tornillos para facilitar el ajuste.

Se puede usar solo una montadura con el 'standard link', 'pillar brackets' o 'single end mount brackets' indicado arriba.

Escala Larga (más de 2500mm (100 ") Spherosyn)



Angle Bracket

Jack Plate

Fig 10

Como antes, monte la lectora, asegurando que la parte curvada punta abajo. Mueva el eje al extremo. Pase la escala de montaje en la lectora y soporte(fig 10). Marque la posición del soporte, perfore y rosca para montar el pilar (M8 o 5/16"-18). Fije el ensamble y alinea con la escala de montaje. Mueva la escala hasta que facilmente mueve dentro la lectora y soporte. Repita el proceso en el otro extreme de la maquina.

Para instalación de escalas largas vea dibujo 600-84600

Montaje del la Tapa de la Escala

Cada encoder incluye una tapa de aluminio para proteger el sistema. La tapa se puede montar sobre los soportes o directamente a la maquina.

Para escalas montadas solo de un lado use la cara de la maquina.

Después de montar la tapa mueva la maquina de un extremo al otro para confirmar que no choque con la lectora.

Posición del Cable

Hay que asegurar que los cables no estén sueltos y evitar que rocen con la maquina. Hay que evitar que los cables se acercan a fuentes de ruido eléctrico. El sistema incluye amarres para los cables.

Nota: El cable es una parte integral a la lectora. Si se daña hay que remplazar la lectora completa. Evite la contaminación de los conectores de líquidos.

Prueba final

Antes de operar la maquina verifique la instalación moviendo el sistema de un extremo al otro para confirmar que hay suficiente cable y que la escala es mas larga que la carrera.